

Zubehör

Der Stellenwert von qualitativ hochwertigem Zubehör für die Erhaltung von Tafeloberflächen sollte nicht unterschätzt werden. Manche minderwertigen Marker, Sprays, Magnete und dergleichen können Oberflächen dauerhaft beschädigen. Genau aus diesem Grund empfehlen wir, unser eigenes Zubehör mit unseren Tafeln zu verwenden.



Starterkits	216
Glastafeln Zubehör	220
Boardmarker und Kreidestiften	222
Wischer	224
Magnete und Pushpins	226
Statusmagnete	228
Visual Management	230
Planungssets	235
Flipchart Zubehör	236



Artikelnummer
14017.115

Starterkit Junior für Whiteboardn

Inhalt

- 4 verschiedenen Planmarker (schwarz, rot, blau und grün)
- 10 Magnete (weiß, rot, blau, gelb und grün, Ø 20 mm)
- 1 Miniwischer
- 1 Reinigungsspray (250 ml)



Unser Starterkit Universal für Whiteboardn ist ein wahrer Volltreffer. Wussten Sie, dass Smit Visual der erste Hersteller war, der verschiedene Zubehörteile in einem Set kombiniert hat?



Artikelnummer
14017.111

Starterkit Universal für Whiteboardn

Inhalt

- 4 Boardmarker (schwarz, rot, blau und grün)
- 10 Magnete (Ø 30 mm)
- 1 magnetischer Mikrofasertuch
- 1 Reinigungsspray (250 ml)
- 1 magnetischer Stiftenhalter

Starterkit Deluxe ist ein vollständig magnetisches Set für Whiteboardn. Das bedeutet, dass alle Elemente direkt an eine magnetische Whiteboard gehängt werden können.



Artikelnummer
14017.113

Starterkit Deluxe für Whiteboardn

Inhalt

- 4 magnetische Boardmarker (schwarz, rot, blau und grün)
- 10 Magnete (Ø10 mm)
- 1 magnetischer Mikrofasertuch
- 1 magnetisches Reinigungsspray (120 ml)



Die beste Arbeit beginnt mit den richtigen Materialien. Unser Zubehör für Glastafeln sorgt für hervorragende Lesbarkeit und gute Abwischbarkeit. Die Magnete sind speziell für Glastafeln geeignet.

Glastafeln Zubehör

Artikelnummer
14020.150

Glastafelwischer *

- Extra starker magnetischer Filzwischer
- Weiß



Artikelnummer
14019.781

Glastafelmagnete

- Set mit 5 extra starken Magneten
- Mit Griprille
- Weiß
- Ø 25 mm



Artikelnummer
14016.164

Glastafelmarker

- Set mit 10 Glastafelmarker mit einer Filzspitze von Ø 3 mm
- Nicht trocken abwischbar
- Weiß

Artikelnummer
14017.152

Starterkit für Glastafeln

Inhalt

- 4 Boardmarker (schwarz, rot, blau und grün)
- 5 extra starke weißen Glastafelmagnete (Ø 25 mm)
- 1 extra starke magnetischer Glastafelwischer
- 1 Reinigungsspray (250 ml)

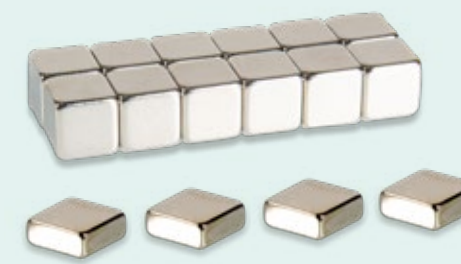


Glastafelmagnete

Starke Magnete explizit für Glastafeln.



Stückzahl	Farbe	Durchmesser / Ziehkraft / Artikelnummer Ø 30 mm 1600 gr/cm ²
6	Blau	14019.930
6	Rot	14019.931
6	Grün	14019.932
6	Orange	14019.933



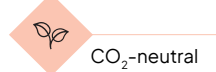
Stückzahl	Form	Abmessung	Artikelnummer
12	Kubus	10 x 10 x 10 mm	14019.785
4	Viereckig	10 x 10 mm	14019.951



Boardmarker

- Set mit 4 oder 10 Markern mit einer Filzspitze von \varnothing 3 mm
- Filzstifte die sowohl auf Whiteboardn als auch auf Flipchartpapier gebraucht werden können
- Die Tinte (auf Alkoholbasis) kann trocken ausgewischt werden

Farbe	Stückzahl	Artikelnummer
Sortiert	10	14016.150
Schwarz	10	14016.151

CO₂-neutral

Artikelnummer

14021.103

Magnetischer Stifthalter *

- Ein horizontaler, magnetischer Halter für 4 Marker

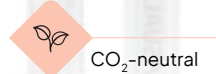
Artikelnummer
14016.115

Planmarker

- Set mit 4 Markern mit einer Filzspitze von \varnothing 1 mm
- Filzstifte mit einer feineren Spitze und können auf Whiteboardn und Planungstafeln gebraucht werden



Farbe	Stückzahl	Artikelnummer
Sortiert	4	14016.155

CO₂-neutral

Keine zwei Marker sind gleich. Smit Visual hat sich intensiv mit der Suche nach dem idealen Whiteboardmarker beschäftigt. Die Tinte muss eine ebene, farbintensive Linie ergeben und auch nach Monaten noch leicht abwischbar sein.

nicht staubende
Kreidestiften

Kreidestiften

Set mit 10 oder 12 nicht staubenden Kreidestiften, weiß oder in verschiedenen Farben

Farbe	Artikelnummer
Weiß (10 Stück)	14018.100
Sortiert (12 Stück)	14018.105



Wischer



Artikelnummer
14020.251

Magnetischer Mikrofasertuch *

- Wischertuch aus Stoff für perfektes Wischen. Mit eingenähtem Magnet überall auf der Whiteboard aufhängbar.
- Auswaschbar
- Set mit 3 Stück



Artikelnummer
14020.200

Mikrofasertuch

- Wischertuch aus Stoff für perfektes Wischen.
- Auswaschbar

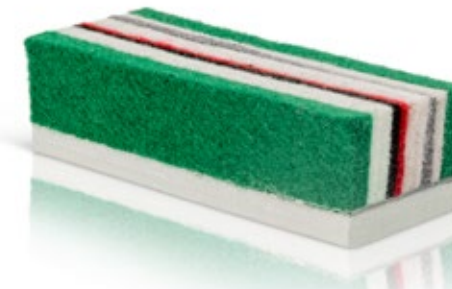
Artikelnummer
14031.100

Reinigungsspray (250 ml)

- Zur regelmäßigen Reinigung von Whiteboardn und Planungstafeln



Gute, saubere Wischer sorgen dafür, dass kein dauerhafter Tintenschleier entsteht, der die Lesbarkeit auf der Whiteboard beeinträchtigt.



Artikelnummer
14020.116

Kreidewischer

- Wischer für Kreidetafeln



Artikelnummer
14020.100

Magnetischer Miniwischer

- Ein kleiner magnetischer Filzwischer, perfekt für Planungstafeln. Für diese Wischer gibt es keine Ersatz-Filzeinlagen

Artikelnummer
14020.105

Magnetischer Papierwischer

- Erhältlich in 2 Versionen und als ein Set von 100 Wischerpapieren für diese Wischer



Magnetisches Design Papierwischer
14020.125



Wischerpapier, Set mit 100 Blättern
14020.110

Unsere Magnete sind in verschiedenen Größen, verschiedenen Farben und verschiedenen Materialien erhältlich. Wenn Sie den stärksten Magneten wünschen, wählen Sie den Magnummagneten.



Ø 10 mm



Ø 20 mm



Ø 25 mm



Ø 30 mm



Ø 35 mm



Memomagnete

Stückzahl	Farbe	Durchmesser / Ziehkraft / Artikelnummer			
		Ø 30 mm	Ø 25 mm	Ø 20 mm	Ø 10 mm
		580 gr/cm ²	425 gr/cm ²	220 gr/cm ²	45 gr/cm ²
10	Schwarz	14019.100	14019.105	14019.110	14019.115
10	Rot	14019.125	14019.130	14019.135	14019.140
10	Grün	14019.145	14019.150	14019.155	14019.160
10	Blau	14019.165	14019.170	14019.175	14019.180
10	Gelb	14019.185	14019.190	14019.195	14019.200
10	Weiß	14019.205	14019.210	14019.215	14019.220
10	Sortiert	14019.225	14019.230	14019.235	14019.240

Magnummagnete

Stückzahl	Farbe	Durchmesser / Ziehkraft / Artikelnummer
		Ø 35 mm 1600 gr/cm ²
10	Schwarz	14019.401
10	Rot	14019.402
10	Grün	14019.403
10	Blau	14019.404
10	Gelb	14019.405
10	Weiß	14019.406

Chrom-Magnete

Chromfarbene Magnete, extra stark

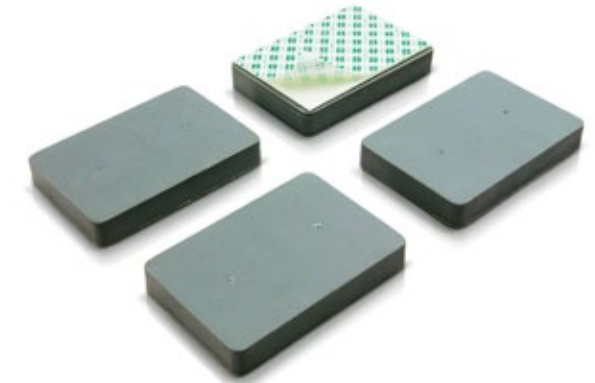
Stückzahl	Maß	Ziehkraft	Artikelnummer
10	Ø 30 mm	20 kg	14019.763
10	Ø 25 mm	14 kg	14019.762
10	Ø 22 mm	7 kg	14019.761
10	Ø 16 mm	4 kg	14019.760



Blockmagnet

Stückzahl	Abmessung	Artikelnummer
1	79 x 54 x 14 mm	14019.500

- Selbstklebender Magnet zur Aufhängung von z. B. einer Whiteboard, einer Planungstafel oder einer Landkarte an einer Metallwand oder -fläche
- Pro m² sind 5 Blockmagneten erforderlich



Pushpins

Set mit 100 Pushpins mit farbigen Köpfen für Gebrauch auf einsteckbaren Oberflächen

Artikelnummer
14032.100



Statusmagnete

Stückzahl	Motiv	Farbe	Durchmesser / Artikelnummer
5	Face	Grün	14032.201
5	Face	Rot	14032.202
5	Check	Grün	14032.261
5	Check	Rot	14032.263
5	Question mark	Grün	14032.271
5	Question mark	Rot	14032.273
5	Attention	Grün	14032.241
5	Attention	Rot	14032.243

Symbole, Magnetfolie



14034.440



14034.441



14034.442

Stückzahl	Motiv	Farbe	Abmessung	Artikelnummer
5	Attention	Rot/weiß	35 x 40 mm	14034.440
5	Attention	Gelb/schwarz	35 x 40 mm	14034.441
5	'New' Star	Gelb/schwarz	63 x 60 mm	14034.442



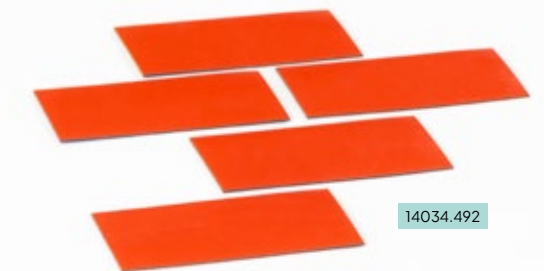
14034.460



14034.471



Stückzahl	Motiv	Farbe	Abmessung	Artikelnummer
5	Scrum	Grün	75 x 75 mm	100 x 100 mm
5	Scrum	Gelb	14032.281	14034.450
5	Scrum	Orange	14032.280	14034.451
5	Scrum	Orange	14032.285	14034.452
5	Scrum	Rot	14032.286	14034.453
5	Scrum	Lila	14032.284	14034.454
5	Scrum	Rosa	14032.283	14034.455
5	Scrum	Hellblau	14032.282	14034.456



14034.492

Stückzahl	Form	Farbe	Abmessung	Artikelnummer
5	Pfeil	Grün	60 x 80 mm	14034.460
5	Pfeil	Gelb	60 x 80 mm	14034.461
5	Pfeil	Rot	60 x 80 mm	14034.462
5	Pfeil	Blau	60 x 80 mm	14034.463
5	Zirkel	Grün	Ø 30 mm	14034.470
5	Zirkel	Gelb	Ø 30 mm	14034.471
5	Zirkel	Rot	Ø 30 mm	14034.472
5	Zirkel	Blau	Ø 30 mm	14034.473
5	Rechteck	Grün	30 x 60 mm	14034.490
5	Rechteck	Gelb	30 x 60 mm	14034.491
5	Rechteck	Rot	30 x 60 mm	14034.492
5	Rechteck	Blau	30 x 60 mm	14034.493

Statusmagnete

Stückzahl	Motiv	Farbe	Artikelnummer
5	Face	Grün	14034.400
5	Face	Gelb	14034.401
5	Face	Rot	14034.402
5	Check	Grün	14034.410
5	Check	Gelb	14034.411
5	Check	Rot	14034.412
5	Question mark	Grün	14034.420
5	Question mark	Gelb	14034.421
5	Question mark	Rot	14034.422
5	Attention	Grün	14034.430
5	Attention	Gelb	14034.431
5	Attention	Rot	14034.432

Mit den Starterkits von Smit Visual können Sie sofort mit der Visualisierung eines Projekts loslegen.



Starterkit Visual Management

Artikelnummer
14017.320

Inhalt

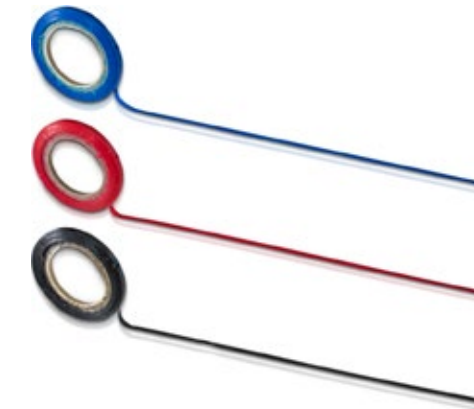
- 4 Boardmarker (schwarz, rot, blau und grün)
- 1 magnetischer Stifthalter
- 1 magnetischer Filzwischer Pro
- 5x Statusmagnetfolie „Face“, grün
- 5x Statusmagnetfolie „Face“, gelb
- 5x Statusmagnetfolie „Face“, rot
- 5x Magnetfolie „Attention“, gelb-schwarz
- 5x Magnetfolie „New Star“
- 10x magnetische Infotaschen A4 blau

Starterkit Scrum

Artikelnummer
14017.321

Inhalt

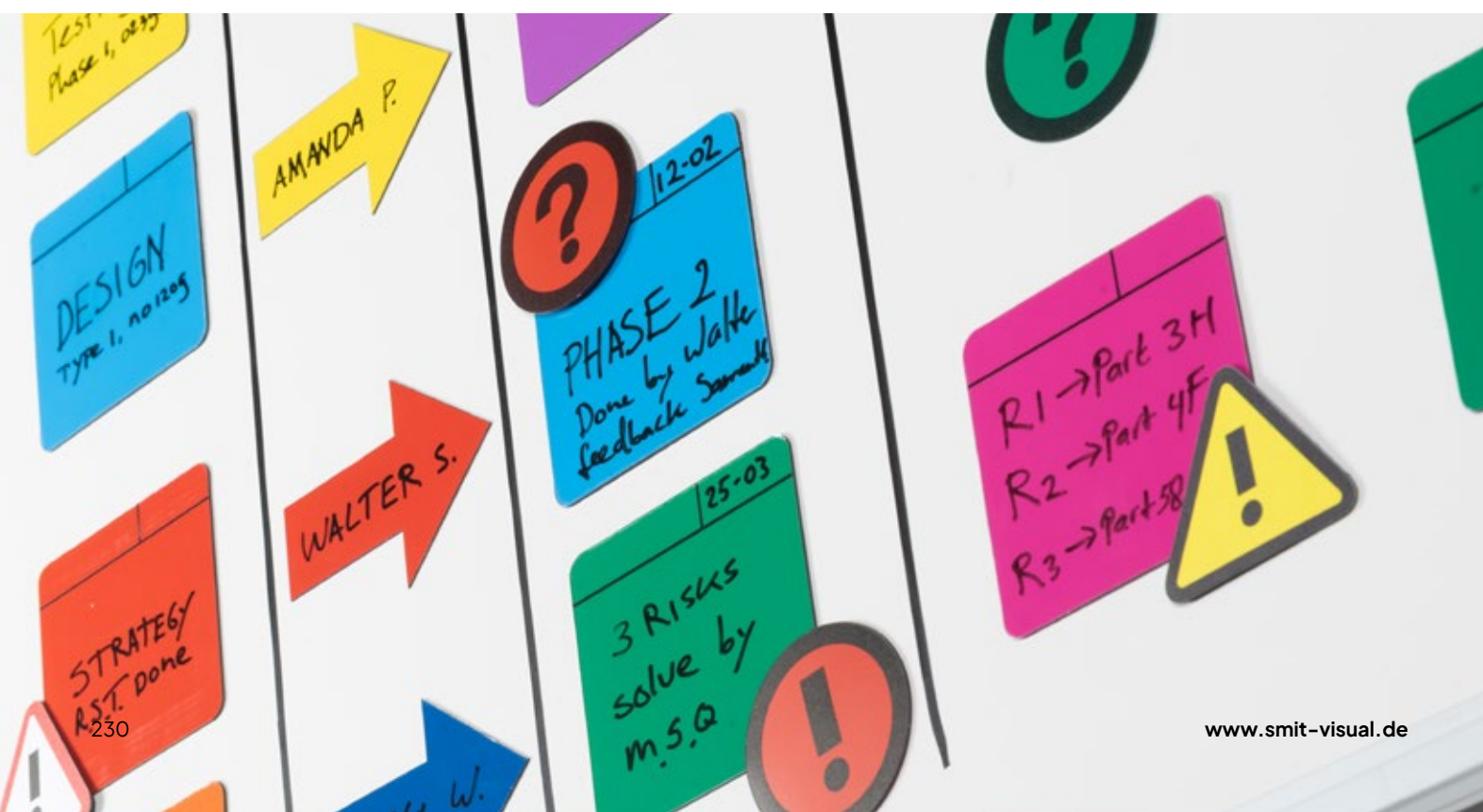
- 4 Boardmarker (schwarz, rot, blau und grün)
- 1 magnetischer Stifthalter
- 1 magnetischer Filzwischer Pro
- 5x Magnetfolie „Scrum“ grün, 10x10 cm
- 5x Magnetfolie „Scrum“ orange, 10x10 cm
- 5x Magnetfolie „Scrum“ gelb, 10x10 cm
- 5x Magnetfolie „Scrum“ rot, 10x10 cm
- 5x Magnetfolie „New Star“
- 5x Magnetfolie „Attention“, gelb-schwarz



Matrix-Tape

Farbe	Abmessung	Stückzahl	Artikelnummer
Schwarz	3 mm x 10 m	10	14036.903
Blau	3 mm x 10 m	10	14036.904
Rot	3 mm x 10 m	10	14036.905

- Selbstklebendes Matrix-Tape, mit dem eine Whiteboard als Scrum-, Plan oder Memo-Tafel eingesetzt werden kann
- Die ideale Lösung, um vorübergehend oder dauerhaft Linien auf der Tafel aufzubringen
- Lässt sich nach der Verwendung einfach und ohne Rückstände oder Beschädigungen entfernen
- Außerdem auf einer Pinnwand oder einer anderen flachen Oberfläche zu verwenden



Die Dokumentenhalter auf dieser Seite sind nützliche Ergänzungen hinsichtlich Visual Management.



Magnetische Einstecktaschen

- Für den Einsatz auf magnethaftenden Oberflächen wie Whiteboardn, Stahltüren, Regalen und Schränken
- Verhindert Verschmutzung vor Papieren, sehr nützlich unter anderem in Produktionsumgebung

Maß	Stückzahl	Blau	Grau	Schwarz	Grün	Gelb	Rot	Weiß	Orange
A3	5	14036.401	14036.406	14036.415	14036.432	14036.442	14036.452	14036.462	14036.472
A4	5	14036.400	14036.405	14036.416	14036.433	14036.443	14036.453	14036.463	14036.473
A5	5	14036.399	14036.408	14036.417	14036.434	14036.444	14036.454	14036.464	14036.474

Magnetischer Dokumentenhalter

Abmessung	Artikelnummer
A4	14002.651

- Platzieren und teilen Sie Dokumente auf Ihrem Visual Management Board mit Hilfe des magnetischen Dokumentenhalters



14002.801



14002.805

Ringbuch Mechanismus

Montage	Länge	Artikelnummer
Geschraubt	300 mm	14002.801
Magnetisch	300 mm	14002.805

- Haften Sie mehrere Informationsblätter an Ihrem Visual Management Board - so visualisieren Sie riesige Mengen an Informationen
- Wählen Sie zwischen einem an die Tafel geschraubten Ringbuch oder einem magnetischen Ringbuch *
- Der magnetische Ringordner ermöglicht Flexibilität in der Platzierung
- Die Magnete sind mit Gummi ummantelt, um ein Verrutschen und Verkratzen zu verhindern



Magnetische Kopfleisten

Maß	Stückzahl	Schwarz	Rot
A3	5	14036.421	14036.466
A4	5	14036.422	14036.467
A5	5	14036.423	14036.468

- Die magnetischen Kopfleisten sind besonders geeignet für den Einsatz in Kombination mit magnetischen Einstecktaschen
- Zeigen Sie Namen von Projekten, Prozessen oder verantwortlichen Personen über oder neben der Einstecktaschen



Magnetisches Klembrett

Farbe	Orientierung	Artikelnummer
Blau	Hochformat	14002.813
Blau	Querformat	14002.817
Schwarz	Hochformat	14002.815
Schwarz	Querformat	14002.819

- Haften Sie einfach Ihre Papiere auf Ihr Visual Management Board mit diesem magnetischen Klembrett
- Das Klembrett ermöglicht es Informationen vor Ort zu notieren und später die Informationen an der Tafel zu zeigen



Magnetisches Druckerpapier

Stückzahl	Abmessung	Artikelnummer
10	A4	14002.840

- Druckerpapier für Tintenstrahldrucker in Schwarz oder Vollfarbe
- Mit alltäglichen Schreibgeräten beschreibbar
- Hiermit liegen Dokumente und Illustrationen bei der Arbeit auf einer Whiteboard einfach im Griffbereich
- Mit einer Dicke von lediglich 0,3 mm kann das Druckerpapier problemlos auf die gewünschte Form oder das erforderliche Format zugeschnitten werden

Papierklemme

Montage	Abmessung	Artikelnummer
Geschraubt	30 x 120 mm (-Knopf)	
Geschraubt	50 x 120 mm (+Knopf)	14002.800
Magnetisch	47 x 76 mm	14002.803



14002.803



14002.800

- Haften Sie einfach Ihre Papiere auf Ihr Visual Management Board mit dieser Papierklemme
- Wählen Sie zwischen einer an die Tafel geschraubten Papierklemme oder einer magnetischen Papierklemme *
- Die magnetische Papierklemme ermöglicht Flexibilität in der Platzierung
- Der Magnet ist mit Gummi ummantelt, um ein Verrutschen und Verkratzen zu verhindern



Magnetische Etikettenhalter und magnetische C-Profile

Beschreibung	Stückzahl	Abmessung	Artikelnummer	
Etikettenhalter	5	50 x 150 mm	14036.717	<ul style="list-style-type: none"> - Platzieren Sie mit Hilfe von Etikettenhaltern oder C-Profilen Beschriftungen mit Produktnamen, Barcodes oder Namen von verantwortlichen Personen auf Ihrem Visual Management Board - Die C-Profile sind mit einem Papierstreifen versehen - Etikettenhalter: Individuell auf 2 gängige Größen zugeschnitten - C-Profile: Längen von 1 m zum Selbstzuschneiden
Etikettenhalter	5	40 x 100 mm	14036.718	
C-Profile	1	10 x 1000 mm	14016.710	
C-Profile	1	25 x 1000 mm	14016.719	
C-Profile	1	40 x 1000 mm	14016.715	
C-Profile	1	50 x 1000 mm	14016.716	

Planungsset klein

Artikelnummer
14017.101

Inhalt

- 4 verschiedenen Planmarker (schwarz, rot, blau und grün)
- 5 Sets mit 10 mm großen magnetischen Symbolen (grüner Pfeil, blauer Zirkel, rotes Dreieck, schwarzes Rechteck)
- 1 Miniwischer



Magnetband

Abmessung	Weiß	Gelb	Blau	Schwarz	Grün	Rot
2 x 1.500 cm	14036.801	14036.811	14036.821	14036.831	14036.841	14036.851
3 x 1.500 cm	14036.803	14036.813	14036.823	14036.833	14036.843	14036.853
4 x 1.500 cm	14036.805	14036.815	14036.825	14036.835	14036.845	14036.855

- Das Magnetband ist besonders geeignet für den Einsatz in Kombination mit Planungstafeln und für die Darstellung eines Rasters an einer Whiteboard
- Das Magnetband ist in verschiedenen Farben und Größen erhältlich für eine optimale und klare Visualisierung



Planungsset groß

Artikelnummer
140017.102

Inhalt

- 4 Planmarker (schwarz, rot, blau und grün)
- 5 Sets mit 10 mm großen magnetischen Symbolen (grüner Pfeil, blauer Zirkel, rotes Dreieck, schwarzes Rechteck)
- 20 schwarze magnetische Namensschildchen (1 x 2 cm)
- 12 Magnetstreifen von 100 x 2 cm (2x schwarz, 2x rot, 2x grün, 2x blau, 2x gelb, 2x orange)
- 1 Miniwischer



Flipchartpapier ist ein echter Preisknüller in unserem Sortiment.



Flipchartpapier

Umschreibung	Stückzahl	Abmessung	Artikelnummer
Flipchartpapier	5 x 20 Blatt	100 x 65 cm	14027.104
Eco Flipchartpapier	5 x 20 Blatt	100 x 65 cm	14027.105

Flipchartpapier

Dieses Flipchartpapier (FSC® zertifiziert, 70 gr/m²) kann auf beiden Seiten gebraucht werden, eine Seite ist kariert, die andere blanko

Eco Flipchartpapier

100% recycelt, 70 gr/m², mit Eco Label und Blauer Engel zertifiziert. Kann auf beiden Seiten gebraucht werden: eine Seite ist kariert, die andere blanko

Flipchartklemme

Montage	Artikelnummer
Mauer (gebohrt)	13011.100
Magnetisch	13011.101

We make it visible

Flipcharts ab
Seite 132

