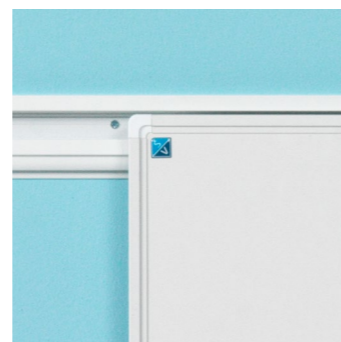


# Schienensystem

Die PartnerLine-Schienensysteme sind multifunktional und die ideale Lösung, um Ihre Präsentationsmöglichkeiten flexibel, vielseitig und ganz individuell zu gestalten. Die Tafeln haben einen weiß lackierten Rahmen mit weißen Kunststoff-Eckelementen.





Möchten Sie mehr Infos über das individuelle Drucken?

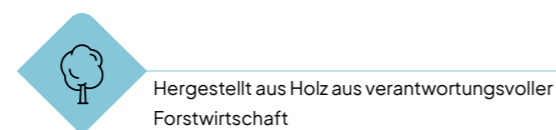
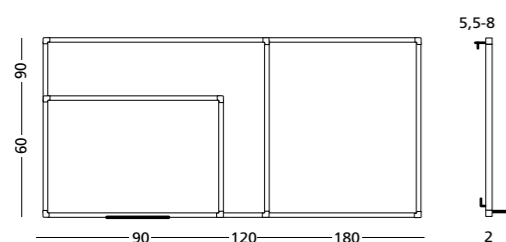
Siehe Seite 29

Weißwandtafel PartnerLine Schiene, weiß emailliert

- Schreibfläche aus weiß emailliertem Stahl, eingeschmolzen bei 800°C
- Für sehr intensive und dauerhafte Nutzung geeignet
- Leichte Tafel
- Mit weißen PartnerLine-Rahmen mit weißen Kunststoff-Eckelementen
- Inklusive Stiftablage von 30 cm und Adaptersatz für Montage an die Schiene
- Magnethaftend und trocken abwischbar
- PartnerLine Schiene (S. 148-149) müssen separat bestellt werden



Abmessungen	Artikelnummer
90 x 180 cm	11106.100
90 x 120 cm	11106.101
60 x 90 cm	11106.102

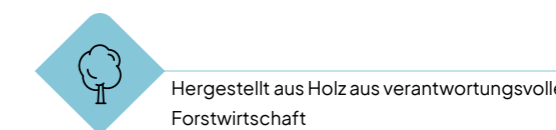


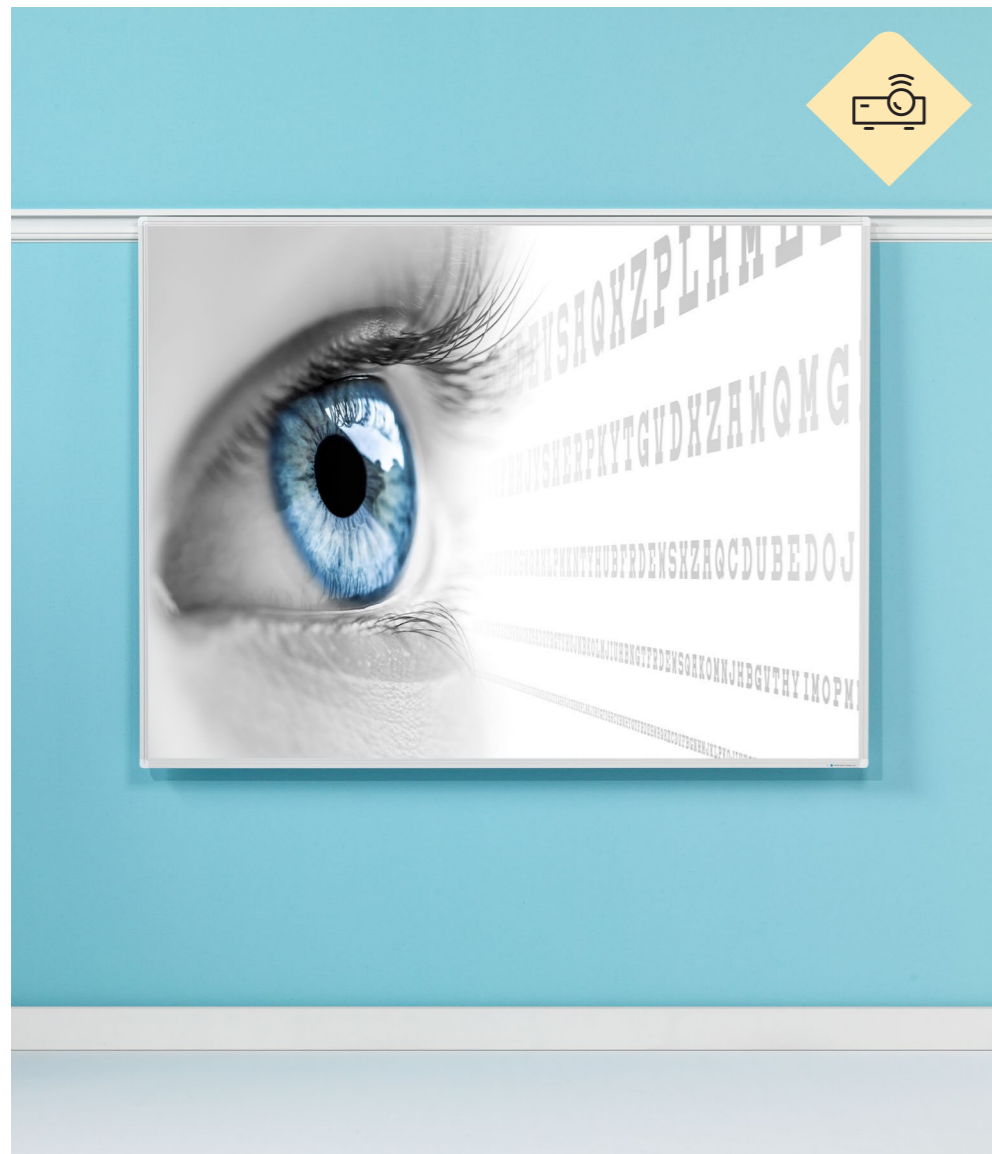
PartnerLine Schiene, Landkartentafel

- Hochdetaillierte, vollfarbige Karte, gedruckt auf Sublimationsstahl
- Für normale bis recht intensive Nutzung geeignet
- Leichte Tafel
- Mit weißen PartnerLine-Rahmen mit weißen Kunststoff-Eckelementen
- Inklusive Stiftablage von 30 cm und Adaptersatz für Montage an die Schiene
- Magnethaftend und trocken abwischbar
- PartnerLine Schiene (S. 148-149) müssen separat bestellt werden



Motiv	Maßstab	Abmessungen	Artikelnummer
Straßenkarte Niederlande	1: 270.000	120 x 90 cm	11106.110
Straßenkarte Europa	1: 6.170.000	90 x 120 cm	11106.116
Weltpolitisch	1: 34.232.000	90 x 120 cm	11106.117





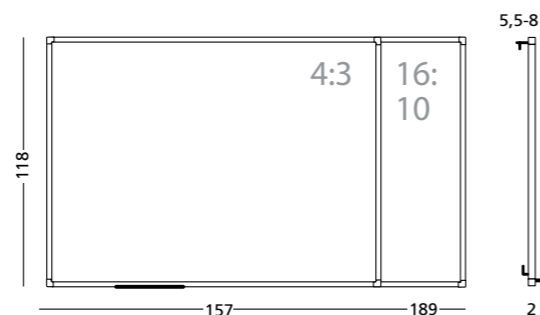
Projektionstafel PartnerLine Schiene, Projektion



- Projektionsfläche aus emailliertem Stahl, geschmolzen bei 800°C
- Die Oberfläche bietet ideale Eigenschaften für die Long-Throw-Projektion: ein perfekter Reflektionswert ohne Spiegelung und mit großem Blickwinkel, Glanzgrad: 13 GU (60°)
- Für sehr intensive und dauerhafte Nutzung geeignet
- Leichte Tafel
- Mit weißen PartnerLine-Rahmen mit weißen Kunststoff-Eckelementen
- Inklusive Stiftablage von 30 cm und Adaptersatz für Montage an die Schiene
- Magnetaftend und trocken abwischbar
- PartnerLine Schiene (S. 148-149) müssen separat bestellt werden



Projektionsverhältnis	Abmessung	Artikelnummer
16:10	118 x 189 cm	11106.161
16:3	118 x 157 cm	11106.160



Hergestellt aus Holz aus verantwortungsvoller Forstwirtschaft

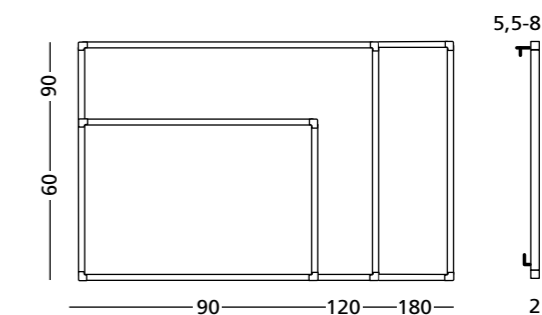
Pinntafel PartnerLine Schiene, Camira

- Pinnwandoberfläche aus 100% wiederverwendetem und hochwertigem Camira-Stoff
- Der Camira-Stoff ist farbecht, langlebig, fusselfrei, feuerfest, waschbar und umweltfreundlich
- Für sehr intensive und dauerhafte Nutzung geeignet
- Leichte Tafel
- Mit weißen PartnerLine-Rahmen mit weißen Kunststoff-Eckelementen
- Inklusive Adaptersatz für Montage an die Schiene
- PartnerLine Schiene (S. 148-149) müssen separat bestellt werden



Oberfläche	Abmessungen	Artikelnummer
Camira Blau-lila (AK007)	90 x 180 cm	11207.114
	90 x 120 cm	11207.113
	60 x 90 cm	11207.112
Camira Dunkelgrau(AK019)	90 x 180 cm	11207.117
	90 x 120 cm	11207.116
	60 x 90 cm	11207.115

Hergestellt aus Holz aus verantwortungsvoller Forstwirtschaft





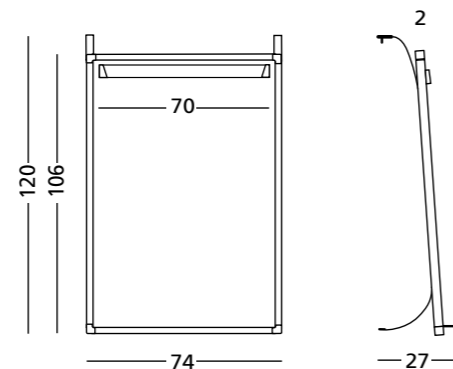
Flipchart PartnerLine Schiene




Abmessung  
100 x 70 cm

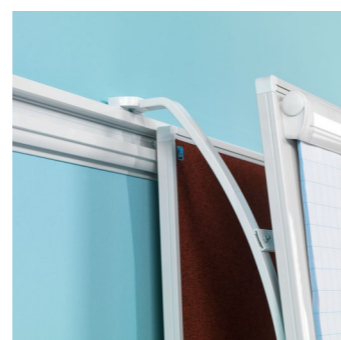
Artikelnummer  
12205.101

- Flipchart mit magnetischer und trocken abwischbarer weißer Emaille-Schreibfläche
- Mit weißen PartnerLine-Rahmen mit weißen Kunststoff-Eckelementen
- Inklusive Adaptersatz und Stiftablage von 30 cm
- Die universellen Papieraufhängepunkte sind geeignet für verschiedene Abmessungen Flipchartpapier
- PartnerLine Schiene (S. 148-149) müssen separat bestellt werden



 **Hergestellt aus Holz aus verantwortungsvoller Forstwirtschaft**





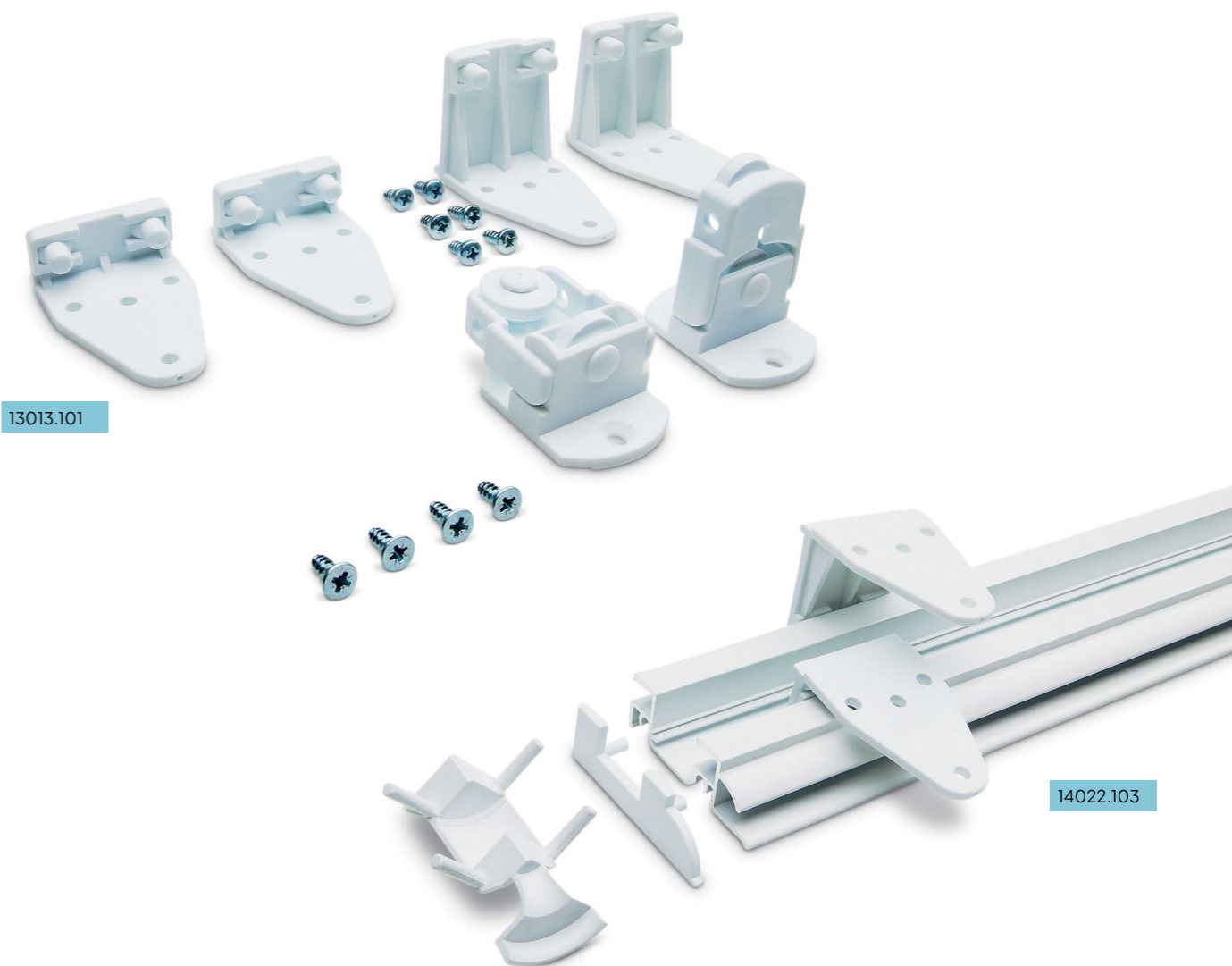
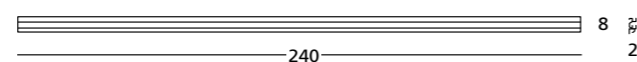
PartnerLine Doppelschiene, komplett



Abmessungen  
240 x 8 cm

Artikelnummer  
12105.100

- Weißes Alu-Wandschienenensystem, 240 cm lang, als Doppelschiene
- Durch die 2 Ebenen, auf denen die Tafeln aufgehängt werden können, lassen sich die Tafeln vor und hintereinander schieben
- Ausgestattet mit einer Papierklemmfunktion auf der Unterseite, über die gesamte Breite der Schiene
- Es können mehrere Schienen mit dem Koppler miteinander verbunden werden
- Kann auf Maß geschnitten werden
- Kann mit Hilfe eines Eckelements (p. 149) in einem Winkel von 90° montiert werden
- Inklusive Adaptersatz, Papierklemmrollen, Endkappen, Verbindungsstück, Abdeckstreifen und Befestigungsmaterial



13013.101

14022.103

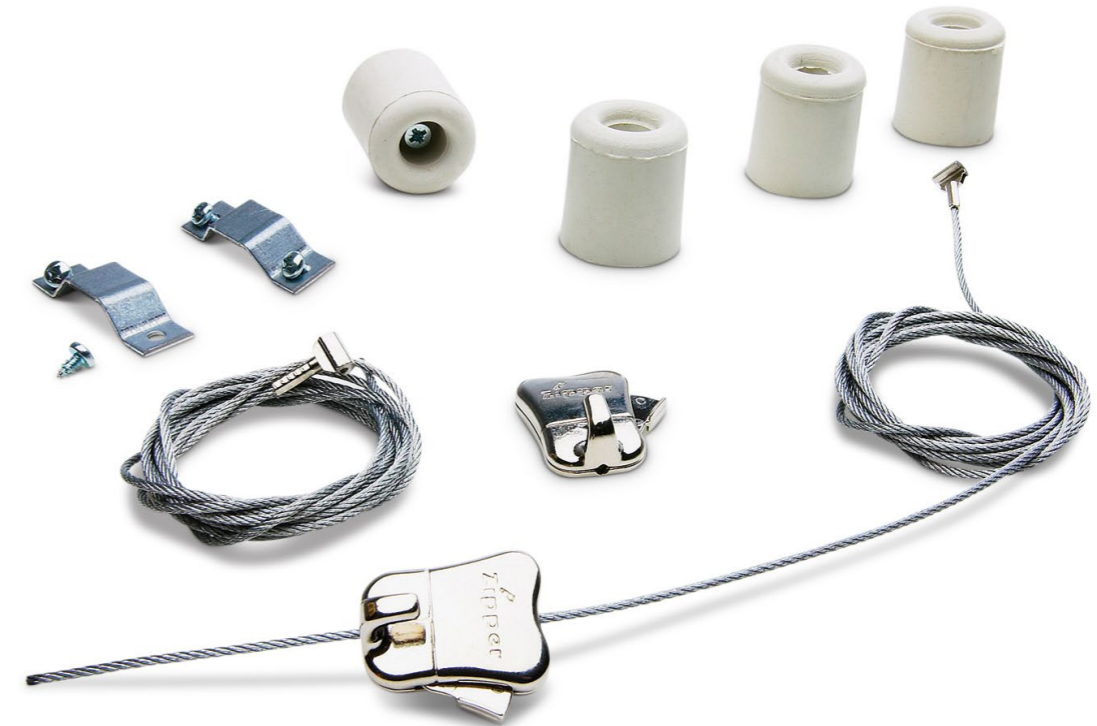
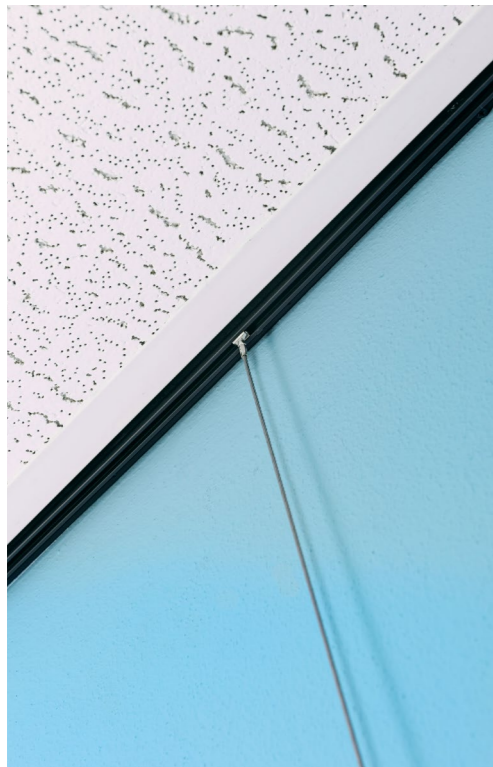
Zubehör PartnerLine Schiene



Adaptersatz PartnerLine Schiene  
Artikelnummer  
13013.101

Eckelement 90° PartnerLine Schiene  
Artikelnummer  
14022.103

- Adaptersatz PartnerLine Schiene**
  - Komplettes Set Montagmaterial für die Aufhängung eines Produkts an die oberste oder unterste Schiene
  - Inklusive Abstandhalter, Gleitstücke und Befestigungsmaterial
  - Einfach und schnell zu montieren
- Eckelement 90° PartnerLine Schiene**
  - Eckelement 90° für eine elegante Eckverbindung zwischen 2 PartnerLine Doppelschienen



14010.110



14010.111

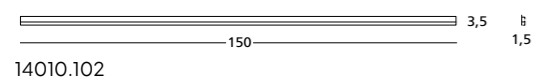


14010.112

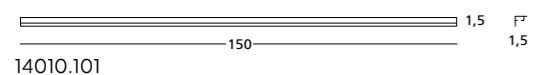
Deckenschienen



Beschreibung	Abmessung	Artikelnummer
Clipschiene Deckenanschluss, weiß	150 x 3,5 cm	14010.102
Satz Clipschiene Decken, schwarz	150 x 1,5 cm	14010.101



14010.102



14010.101

- Set Clipschiene Deckenanschluss, weiß
- Weiße Alu-Wandschiene für Aufhängung kleinen Weißwandtafeln und Bildern
  - Mit Raum zum Verbergen von Schnüren
  - Das Set besteht aus zwei Schienen von je 1,5 m Länge. Inklusive Aufhängungsmaterial
  - Ausschließlich Weißwandtafel und Tragseile (Tragseile: siehe S. 151)

- Set Deckenrail, schwarz
- Schwarze Alu-Deckenschiene für Aufhängung kleinen Weißwandtafeln und Bildern
  - Zur Montage an Seitenleisten von Deckensystemen
  - Das Set besteht aus zwei Schienen von je 1,5 m Länge. Inklusive Aufhängungsmaterial
  - Ausschließlich Weißwandtafel und Tragseile (Tragseile: siehe S. 151)

Adaptersätze



Beschreibung	Artikelnummer
Adaptersatz Whiteboard	14010.110
Adaptersatz Gemälde Perlon	14010.111
Adaptersatz Gemälde Stahlkabel	14010.112

- Adaptersatz Whiteboard
- Set zum Aufhängen von Whiteboards an die Clipschiene oder Deckenschiene
  - Das Set besteht aus zwei Stahldrähten (150 cm), zwei Aufhängehaken und vier Stabilisierungskappen zum Schutz der Wand
  - Größte Abmessung Tafeln: 90 x 120 cm
  - Höchstgewicht pro Haken: 15 kg

- Adaptersatz Gemälde Perlon
- Set mit zwei transparenten Perlon Schnüren von je 150 cm und zwei Haken zum Aufhängen von Gemälden, Fotos und Kalendern an die Clipschiene oder Deckenschiene
  - Höchstgewicht pro Haken: 4 kg

- Adaptersatz Gemälde Stahlkabel
- Set mit zwei Stahldrähten von je 150 cm und zwei Haken zum Aufhängen von Gemälden, Fotos und Kalendern an die Clipschiene oder Deckenschiene
  - Höchstgewicht pro Haken: 15 kg